

## Nifty HR28 4x4 Hybrid

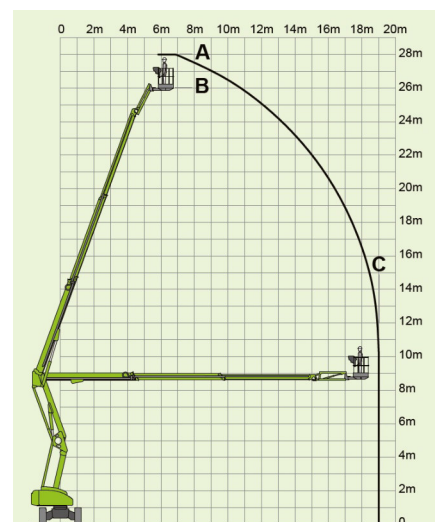


### Die technischen Details:

Alle angegebenen Daten sind Circa-Angaben des Herstellers

Arbeitshöhe: **28,00 m**  
Plattformhöhe: **26,00 m**  
Durchfahrthöhe: **2,70 m**  
Durchfahrtsbreite: **2,49 m**  
Breite abgestützt: **nicht notwendig**  
Gesamtlänge: **9,28 m**  
Arbeitskorbgröße: **2,40 m x 0,90 m**

Antrieb: **Batterie Hybrid**  
Besonderheit: **Reifen nichtmarkierend**  
Traglast: **280 kg**  
Gesamtgewicht: **14650 kg**



Für Fragen und weitere Informationen stehen wir Ihnen sehr gern zur Verfügung und freuen uns auf den Kontakt mit Ihnen.